

# UMIN シングルサインオン(SSO)

Infrastructure for Academic Activities  
University Hospital Medical Information Network

大学病院医療情報ネットワーク

# UMIN SSOとは

UMIN ID・パスワードを使って、UMIN Single Sign On (SSO) サーバが、外部のWebサイトの認証代行

- 利用者がUMINシングルサインオンに対応の外部Webサイトをアクセスすると、自動的にUMIN SSOサーバへ自動転送される。
- 利用者がUMIN SSOサーバにUMIN IDとパスワードを入力
- UMIN SSOサーバが、入力されたUMIN IDとパスワードを認証し、認証に成功すると、外部Webサイトに成功の旨と利用者の属性情報を通知
- 外部Webサーバは、利用者に情報サービス提供を開始

Infrastructure for Academic Activities  
University Hospital Medical Information Network

大学病院医療情報ネットワーク

# UMIN SSOのサービス概要

- サービス対象 大学、学会、研究グループ等
- 利用料金 無料
- UMIN IDのパスワード 一般系パスワード  
症例登録用 (INDICE系) パスワード
- SSOの認証技術 SAML 2.0 (Security Assertion Markup Language)
- 使用ソフトウェア Shibboleth (GPLライセンスのオープンソースソフトウェア)
- 現在の主な利用団体等
  - 一般系 : 共用試験実施機構 (CATO)
  - 症例登録用: National Clinical Database (NCD)

Infrastructure for Academic Activities  
University Hospital Medical Information Network

大学病院医療情報ネットワーク

# UMIN SSOで使用するソフト・技術仕様

- SSO認証技術  
SAML 2.0  
(Security Assertion Markup Language)
- 使用ソフトウェア  
Shibboleth  
(GPLライセンスのオープンソースソフトウェア)

Infrastructure for Academic Activities  
University Hospital Medical Information Network

大学病院医療情報ネットワーク

# SSOとは？

Single Sign On (SSO) とは、ID Provider (IdP) と呼ばれるサーバによる一度のIDの認証によって、複数のサーバの認証 (SP=Service Provider) を行う仕組み

会員制WebサイトA  
= Service Provider (SP)  
Shibboleth Service Providerをインストール

会員制WebサイトB  
= Service Provider (SP)  
Shibboleth Service Providerをインストール

シングルサインオンサーバ  
= ID Provider (IdP)  
Shibboleth Identity Providerをインストール

認証 (ID、パスワードチェック等) 依頼  
認証の可否、属性情報の提供

Infrastructure for Academic Activities  
University Hospital Medical Information Network

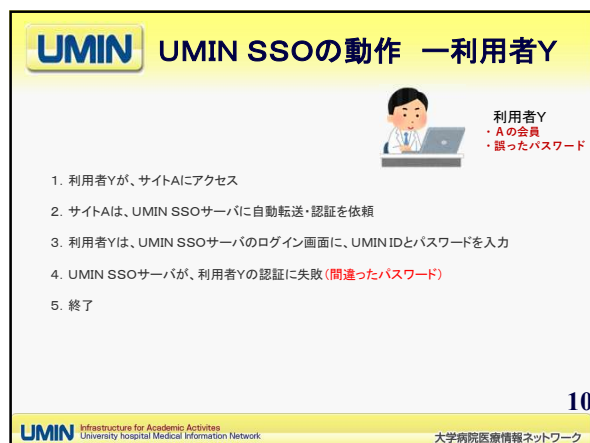
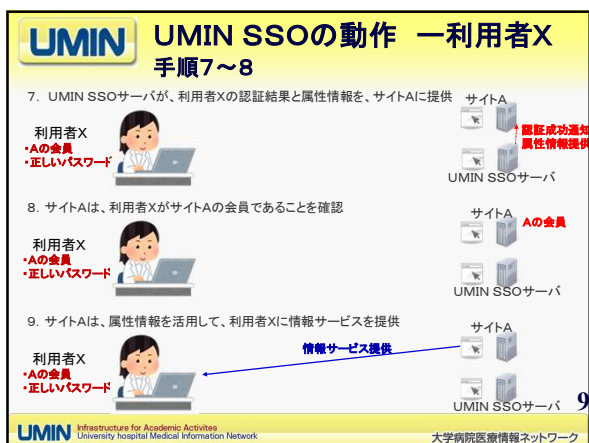
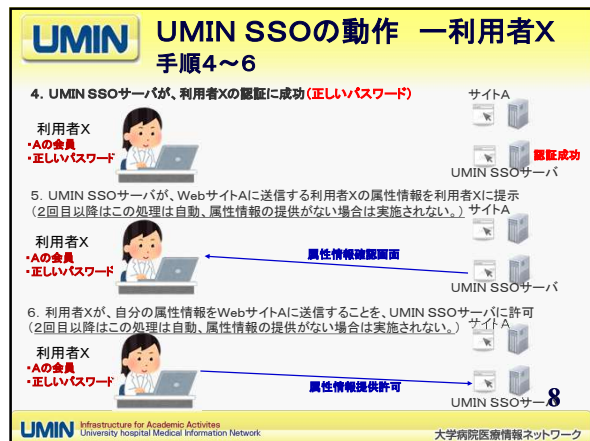
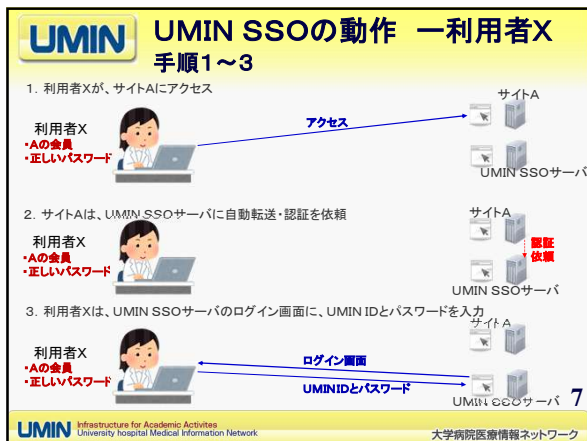
大学病院医療情報ネットワーク

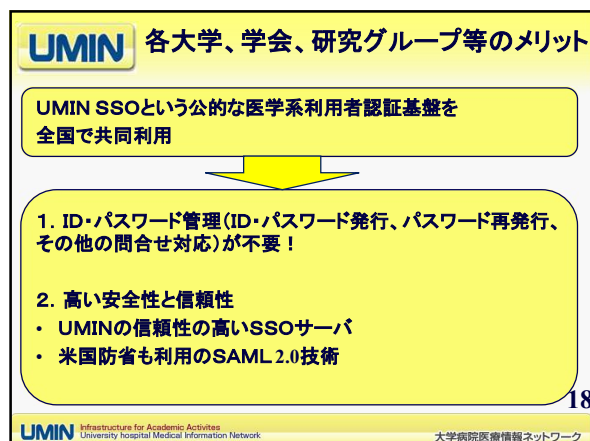
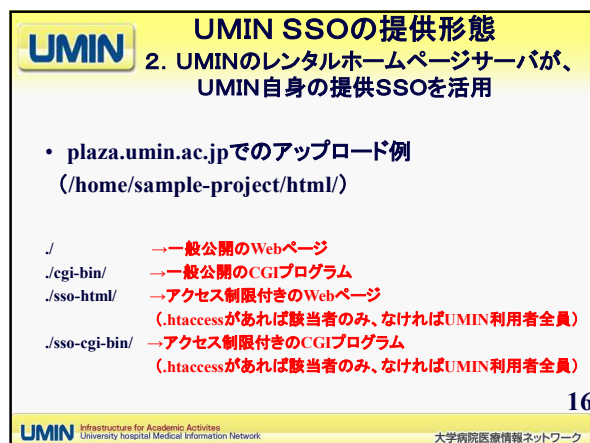
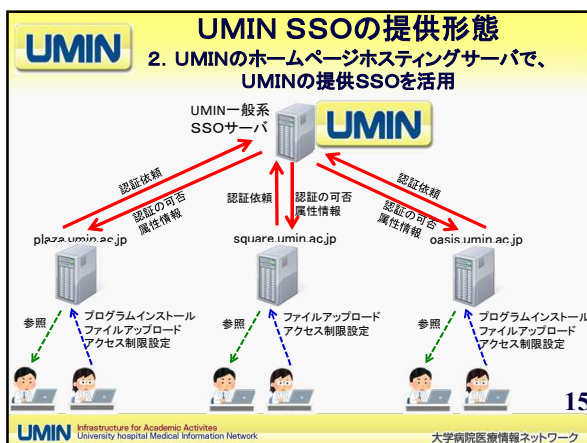
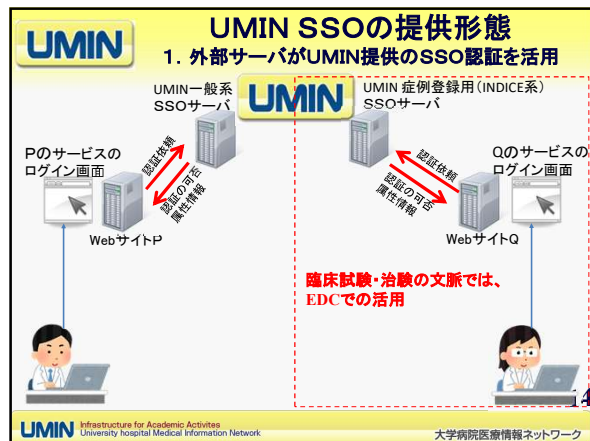
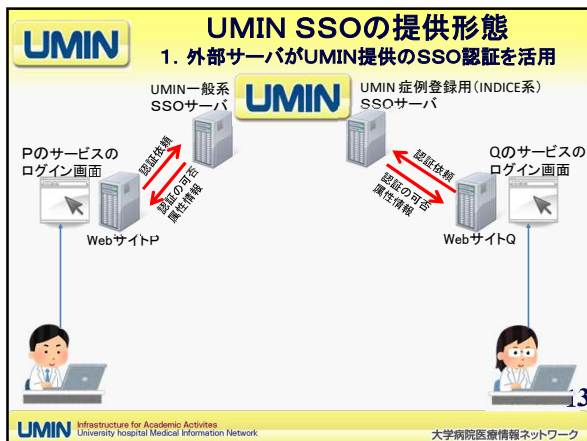
# UMIN SSOの動作 一利用者X

- 利用者Xが、サイトAにアクセス
- サイトAは、UMIN SSOサーバに自動転送・認証を依頼
- 利用者Xは、UMIN SSOサーバのログイン画面に、UMIN IDとパスワードを入力
- UMIN SSOサーバが、利用者Xの認証に成功 (正しいパスワード)
- UMIN SSOサーバが、WebサイトAに送信する利用者Xの属性情報を利用者Xに提示
- 利用者Xが、自分の属性情報をWebサイトAに送信することを、UMIN SSOサーバに許可 (2回目以降はこの処理は自動、属性情報の提供がない場合は実施されない。)
- UMIN SSOサーバが、利用者Xの認証結果と属性情報を、サイトAに提供
- サイトAが、利用者Xが自らの会員であることを確認 (Aの会員)
- サイトAは、属性情報を活用して、利用者Xに情報サービスを提供

Infrastructure for Academic Activities  
University Hospital Medical Information Network

大学病院医療情報ネットワーク





- UMIN ID・パスワードの運用管理費用は固定費  
⇒SSOが使われれば使われるほど利用件数の当りの経費は低下

1. UMINは、大学、学会、研究グループ等のSSO利用の如何にかかわらず、UMIN ID・パスワードの運用管理はしなければならない。

2. UMINは、大学、学会、研究グループ等がはいくら使っても運営管理経費の増加はほとんどない。

19