

インターネット医学研究データセンター

INDICEご利用について

～ UMIN IDとパスワードに関するご案内～

No.1

UMIN Infrastructure for Academic Activities
University hospital Medical Information Network

© UMIN Center

1) UMIN IDとパスワードの種類

INDICEでは、パスワード(以下、PW)が3種類(A~C)ございます。
(UMIN IDは共通)

利用するサービス	使用するID	利用するパスワード		
各研究プロジェクトHP	UMIN ID (UMIN全システムに共通)	A	一般用パスワード	➡ NO.2へ
症例登録用システム (INDICE)		B	症例登録(INDICE)用パスワード	➡ NO.3へ
	なし	C	各研究固有のプロジェクトパスワード	➡ NO.4へ

どちらのサービスも、アクセスには ID と PW が必要です。ただし、IDは UMIN全てのサービスに共通ですが、パスワードのみ異なります。

また、2008年3月より、さらなるセキュリティ強化をはかるため、任意ではございますが、『プロジェクトパスワード』という各研究プロジェクト管理者が研究固有のパスワードを設定する機能が追加されました。そのため、研究によっては、本PWが必要な場合があります。

A 一般用PWについて

こちらのPWは、下記のUMINの通常サービスでご利用いただけます。

- ・電子メール
- ・ホームページサービス 等

また、**参加研究プロジェクトのホームページ**(<https://center6.umin.ac.jp/islet/...>)へのアクセス時にも、本PWを利用します。

※必須

ID = UMIN ID (共通)
PW = 一般用パスワード



研究プロジェクトホームページ
(参加研究者限定)

提供内容例

- 1) 参加研究者への各種説明・案内
- 2) プロトコール
- 3) 参加施設・研究班メンバー一覧
- 4) 進捗報告

[症例登録用ホームページへのリンク](#)

◆研究プロジェクトホームページ

<https://center6.umin.ac.jp/islet/...>
※研究参加者限定のアクセス制限あり

B 症例登録(INDICE)用PWについて

こちらのPWは、**症例登録用ホームページ**(<https://c.umin.ac.jp/idc...>)へのアクセス時に利用します。

※必須

ID = UMIN ID (共通)
PW = 症例登録(INDICE)用パスワード



<インターネット医学研究データセンター>
症例登録用ホームページ

提供内容例

- 1) 症例登録・割付システム
- 2) 経過記録入力システム
(経過記録アップロードシステム)

◆症例登録用ホームページ

[本番系]
<https://c.umin.ac.jp/idc/list>

[テスト系]
<https://c.umin.ac.jp/idctest/list>

C 各研究固有のプロジェクトパスワードについて

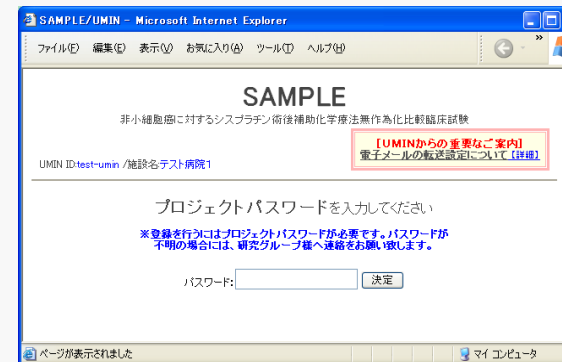
こちらのPWは、UMIN ID/INDICE用PWによるアクセス制限のほか、さらにページへのアクセス制限を強化したい場合に設定されます。

各研究プロジェクトの研究方針によって**任意**で設定されます。そのため、研究によって**必要な場合と必要でない場合**がございます。

症例登録用ホームページ(<https://c.umin.ac.jp/idc...>)へアクセス時に、下記画面が表示された場合には、本PWが必要となります。

※任意

PW = 各研究固有のプロジェクトパスワード
※研究プロジェクト毎にパスワードが異なる



PWは各研究毎に固有のパスワードを設定します。

そのため、複数の研究に参加されている方は、**各研究プロジェクト毎のパスワード**が必要となります。なお、本PWは各研究グループ事務局様より通知されます。

2) パスワード紛失時の対応

＜UMIN ID・PW(A・B)紛失時の対応＞

下記ページよりリンクされている症例登録(INDICE)用パスワード更新申請を行ってください。

－症例登録(INDICE)用パスワード更新申請－

http://www.umin.ac.jp/id/idc_passwd/passwd_indice.htm

パスワードの更新方法には下記のように2種類ございます。
申請者様の状況に応じてお選びください。

- ・ INDICE用のみパスワード更新申請をする
※申請にはUMIN IDと一般用パスワードが必要
- ・ INDICE用と一般用2つのパスワード更新申請をする
※UMIN ID、一般用パスワードが不明でも申請が可能

＜プロジェクトパスワード(C)紛失時の対応方法＞

プロジェクトパスワードは、各研究プロジェクト様にて設定されております。
本PWが不明な場合には、**研究グループ事務局様**へお問い合わせください。