

# 研修プログラムのサポーター ～ 進化したEPOC ～

国立大学附属病院長会議

オンライン卒後臨床研修評価システム運営委員会

# 臨床研修に関する省令の施行通知

厚生労働省医政局長

## 16 臨床研修の評価

### (1) 研修期間中の評価

- 研修期間中の評価は、**形成的評価**により行うことが重要であり、研修医ごとの研修内容を改善することを主な目的とすること。
- 研修医及び指導医は、「**臨床研修の目標**」に記載された個々の項目について、研修医が実際にどの程度履修したか**随時記録**を行うものであること。
- 研修の進捗状況の記録については、研修医手帳を利用するほか、インターネットを用いた評価システムなどの活用も考えられること。
- 指導医等は、定期的に、さらに必要に応じて随時研修医ごとに**研修の進捗状況を把握・評価**し、研修医が**修了基準に不足している部分を研修できるよう配慮**すると共に、評価結果を研修医にも知らせ、**研修医及び指導スタッフ間で評価を共有**し、より効果的な研修へとつなげるものであること。

# 臨床研修修了認定基準

## 臨床研修の到達目標

臨床研修に関する省令  
の施行通知(別添1)

行動目標 21

経験目標 手技 64 症状 52 疾患 88 特定の現場 28(29)

### うち 必修経験項目

(A) 経験すべき診察法・検査・手技 38

(B1) 頻度の高い症状 20

(B2) 緊急を要する症状・病態 11

(B3) 経験が求められる疾患・病態

A(入院のみ) 10 B(外来も可) 38

さらに

疾患(B3)88のうち7割以上

加えて

レポート (B1)20 + (B3)[A] 10 + 外科 1 + CPC 1

# 臨床研修修了認定基準

## 研修実施期間

臨床研修に関する省令  
の施行通知

### 研修期間を通じた休止期間の上限

90日 研修機関において定める休日は含めない

### 必修科目は必要履修期間あり

内科 6ヶ月 外科 3ヶ月 救急・麻酔 3ヶ月 地域保健・医療 1ヶ月

小児科 1ヶ月 産婦人科 1ヶ月 精神科 1ヶ月

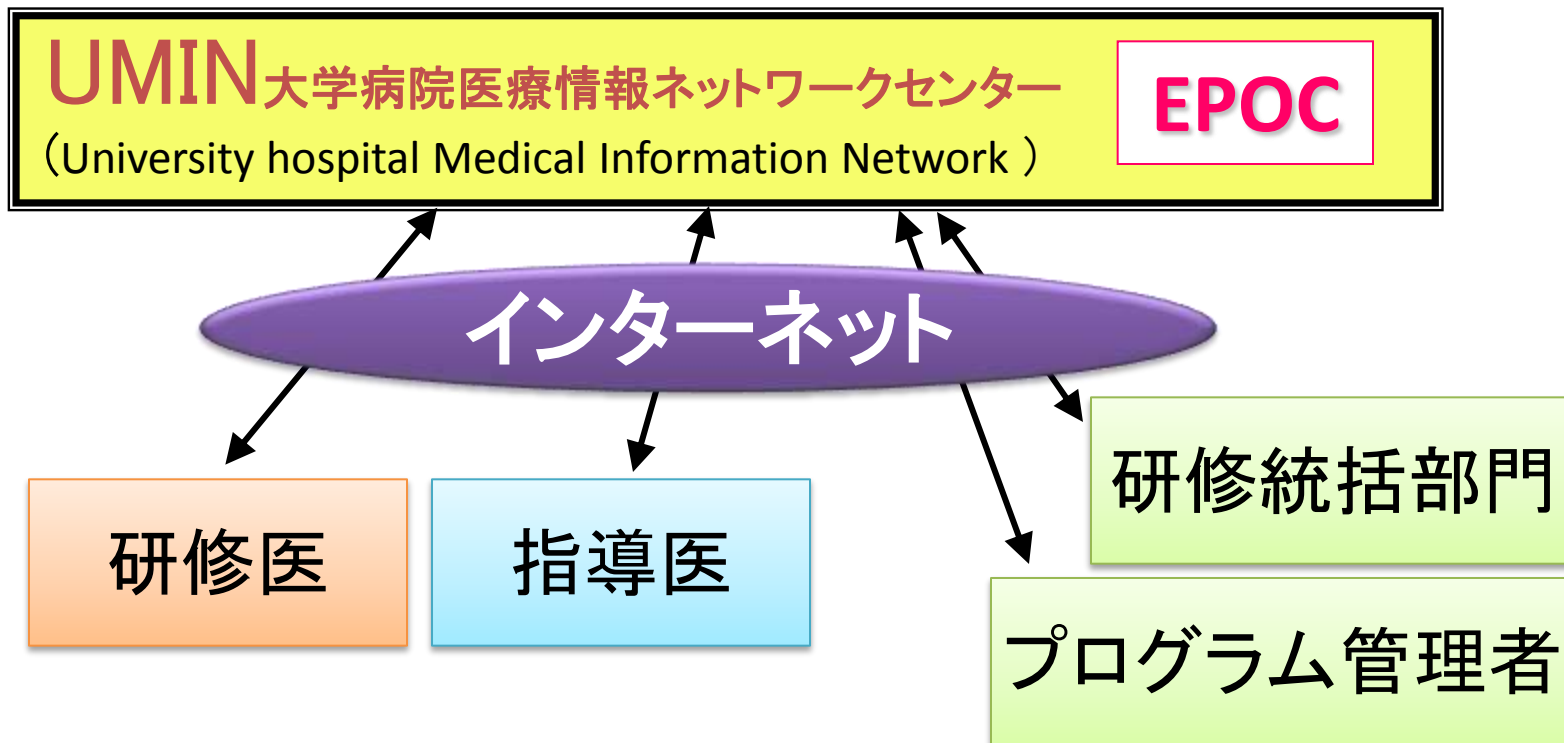
(内科 6ヶ月 地域医療 1ヶ月)

### (選択必修5科目のうち2つ以上)

(外科、麻酔科、小児科、産婦人科、精神科)

( )は平成22年度以降研修開始者に適用

# EPOCとはインターネットを利用した研修評価システム



- 国立大学附属病院長会議で開発・運用
- 厚労省研修目標に準拠
- 協力病院・施設からもリアルタイムアクセス
- データは無期限保存
- 使用料金：2年間で2000円/研修医

# EPOCの利点

- ◆ 達成度が随時わかる(研修到達目標)
  - 研修途中で達成度に応じ研修内容を検討できる
  - 修了認定間際の混乱が回避できる
- ◆ 研修記録を作成する労力が少ない
- ◆ 紛失の心配がない
  - 臨床研修病院の記録の保存義務 5年間
  - EPOC評価データは無期限保存

<< 研修医情報 >>

研修医氏名	全研修期間	単独型・管理型病院名称
医科 歯科子	2008/04/01 ~ 2010/03/31	東京医科歯科大学医学部附属病院

※プログラム全体の評価を研修終了が近づいたらご入力ください。現時点で入力されていません。

※研修医療機関単位の評価が入力されておりません。(1件)

研修履歴	行動目標	経験目標			コメディカル評価
一覧	I	II-A	II-B-1, 2, 3	II-C	参照

<< 研修履歴 >>

	研修期間	研修日数	研修ブロック	診療科等	医療機関等	担当指導責任者
A	2008/04/01 2008/07/06	97日	外科	食道・胃外科	東京医科歯科大学医学部附属病院	
B	2008/07/07 2008/08/24	49日	救急部門(麻酔科を含む)	麻酔科	東京医科歯科大学医学部附属病院	
C	2008/08/25 2008/10/05	42日	救急部門(麻酔科を含む)	救急部	東京医科歯科大学医学部附属病院	
D	2008/10/06 2008/11/30	56日	内科	血液内科	東京医科歯科大学医学部附属病院	
E	2008/12/01 2009/02/01	63日	内科	循環器内科	東京医科歯科大学医学部附属病院	
F	2009/02/02 2009/03/31	58日	内科	膠原病・リウマチ内科	東京医科歯科大学医学部附属病院	
G	2009/04/01 2009/06/30	91日	救急部門(麻酔科を含む)	麻酔科	東京医科歯科大学医学部附属病院	
H	2009/07/01 2009/07/31	31日	地域保健・医療	保健所	東京医科歯科大学医学部附属病院	
I	2009/08/01 2009/08/31	31日	精神科	精神科	東京医科歯科大学医学部附属病院	
J	2009/09/01 2009/11/30	91日	産婦人科	産婦人科	国家公務員共済組合連合会横須賀共済病院	
K	2009/12/01 2010/01/31	62日	選択科	形成外科	国家公務員共済組合連合会横須賀共済病院	
L	2010/02/01 2010/03/31	59日	小児科	小児科	国家公務員共済組合連合会横須賀共済病院	

**研修履歴・期間を一覧  
研修日数の把握が容易**

<< ブロック別研修期間日数 >>

	研修ブロック	日数
1	内科	177日
2	外科	97日
3	救急部門(麻酔科を含む)	182日

	研修ブロック	日数
4	小児科	59日
5	産婦人科	91日
6	精神科	31日

	研修ブロック	日数
7	地域保健・医療	31日
8	選択科	62日
9	その他	0日

## II. 経験目標項目 > B) 経験すべき症状・病態・疾患

# 研修目標の達成度を一覧 何が足りないか一目瞭然

### 未経験項目リスト・未経験疾患リスト

(指導医の確認が行われていない項目は、未経験項目・未経験疾患扱いとなります)

#### 頻度の高い症状 (※は必修項目)

##### 1. 頻度の高い症状

7) 発疹 ※

16) 聴覚障害

18) 嘔声

33) 排尿障害(尿失禁・排尿困難) ※

#### 緊急を要する症状・病態 (※は必修項目)

##### 2. 緊急を要する症状・病態

11) 流・早産および満期産

17) 精神科領域の救急

#### 経験が求められる疾患・病態

A=入院患者を受け持ち、診断、検査、治療方針について症例レポートを提出

B=外来診療または受け持ち入院患者(合併症を含む)で自ら経験する

(2) 神経系疾患

[5] 脳炎・髄膜炎

(4) 運動器(筋骨格)系疾患

[4] 脊柱障害(腰椎椎間板ヘルニア) (B)

(7) 消化器系疾患

[5] 外耳道・鼻腔・咽頭・喉頭・食道の代表的な異物

(13) 精神・神経系疾患

[3] アルコール依存症

[5] 統合失調症(精神分裂病) (A)

[7] 身体表現性障害、ストレス関連障害 (B)

(4) 感染症

### 1. 頻度の高い症状

(経験した項目数 / 評価項目数)	0	25	50	75	100	達成度
必修項目 (指導医の確認あり) : 18/20						100 %
全項目 (指導医の確認あり) : 31/35						88.2 %
必修項目 (研修医の自己評価) : 19/20						95 %
全項目 (研修医の自己評価) : 32/35						91.4 %

### 2. 緊急を要する症状・病態

(経験した項目数 / 評価項目数)	0	25	50	75	100	達成度
必修項目 (指導医の確認あり) : 11/11						100 %
全項目 (指導医の確認あり) : 15/17						88.2 %
必修項目 (研修医の自己評価) : 11/11						100 %
全項目 (研修医の自己評価) : 15/17						88.2 %

### 3. 経験が求められる疾患・病態

(経験した項目数 / 評価項目数)	0	25	50	75	100	達成度
A項目 (指導医の確認あり) : 9/10						90 %
B項目 (指導医の確認あり) : 31/38						81.6 %
全項目 (指導医の確認あり) : 67/88						76.1 %
A項目 (研修医の自己評価) : 9/10						90 %
B項目 (研修医の自己評価) : 32/38						84.2 %
全項目 (研修医の自己評価) : 68/88						77.3 %

### レポートの提出

	0	25	50	75	100	達成度
全項目 : 0 / 31						0 %

### レポート専用システムでの評価

指導医の確認済み項目 : 22/32						68.8 %
研修医の自己評価項目 : 22/32						68.8 %



# レポート提出状況の一覧

研修医氏名	全研修期間	入力期間	参照期間
医科_歯科子 (ikashika1-tmd)	2009/04/01 2019/03/31	2009/04/01 2019/03/31	2009/04/01 2019/03/31

## レポート提出状況を一覧

### 何が足りないか一目瞭然

- 研修医が承認依頼を行い、承認者による承認を行っていない
- 承認者による承認が行われた場合は、研修医による承認依頼は不要

レポートの名称	提出状況		承認	取り消し
	研修医	承認者		
1 外科症例レポート	<input checked="" type="radio"/>	<input type="checkbox"/>	登録	削除
2 CPC(臨床病理検討会)レポート(剖検報告)	<input checked="" type="radio"/>	<input type="checkbox"/>	登録	削除
頻度の高い症状				
3 不眠	<input type="checkbox"/>	<input type="checkbox"/>	登録	削除
4 浮腫	<input checked="" type="radio"/>	<input type="checkbox"/>	登録	削除
5 リンパ節腫脹	<input type="checkbox"/>	<input type="checkbox"/>	登録	削除
6 発疹	<input type="checkbox"/>	<input type="checkbox"/>	登録	削除
7 発熱	<input checked="" type="radio"/>	<input type="checkbox"/>	登録	削除
8 頭痛	<input checked="" type="radio"/>	<input type="checkbox"/>	登録	削除
9 めまい	<input checked="" type="radio"/>	<input type="checkbox"/>	登録	削除
10 視力障害、視野狭窄	<input type="checkbox"/>	<input type="checkbox"/>	登録	削除
11 結膜の充血	<input checked="" type="radio"/>	<input type="checkbox"/>	登録	削除
12 胸痛	<input checked="" type="radio"/>	<input type="checkbox"/>	登録	削除
13 動悸	<input checked="" type="radio"/>	<input type="checkbox"/>	登録	削除
14 呼吸困難	<input checked="" type="radio"/>	<input type="checkbox"/>	登録	削除
15 咳・痰	<input type="checkbox"/>	<input type="checkbox"/>	登録	削除
16 嘔気・嘔吐	<input checked="" type="radio"/>	<input type="checkbox"/>	登録	削除
17 腹痛	<input checked="" type="radio"/>	<input type="checkbox"/>	登録	削除
18 便通異常(下痢・便秘)	<input checked="" type="radio"/>	<input type="checkbox"/>	登録	削除

## II. 経験目標項目 > B) 経験すべき症状・病態・疾患

- 研修医評価の一覧 (※ 研修医の評価による一覧を表示するか、指導医の評価による一覧を表示するかを選択して下さい)
   
 指導医評価の一覧

### 1. 頻度の高い症状

### 2. 緊急を要する症状・病態

### 3. 経験が求められる疾患・病態

#### 【1. 頻度の高い症状】

UMIN IDで並び替え

氏名で並び替え

表示順序で並び替え

医科 歯科子 (ikashika1-tmd)	0	25	50	75	100	達成率
必須項目: 20/20						100.0%
全項目: 35/35						100.0%
東医歯 大 (ikashika2-tmd)	0	25	50	75	100	達成率
必須項目: 20/20						100.0%
全項目: 35/35						100.0%
湯島 聖子 (ikashika3-tmd)	0	25	50	75	100	達成率
必須項目: 19/20						95.0%
全項目: 34/35						97.1%
神田川 俊郎 (ikashika4-tmd)	0	25	50	75	100	達成率
必須項目: 20/20						100.0%
全項目: 35/35						100.0%
御茶 水男 (ikashika5-tmd)	0	25	50	75	100	達成率
必須項目: 20/20						100.0%
全項目: 35/35						100.0%
湯島 昌平 (ikashika6-tmd)	0	25	50	75	100	達成率
必須項目: 20/20						100.0%
全項目: 35/35						100.0%
医科 歯科夫 (ikashika7-tmd)	0	25	50	75	100	達成率
必須項目: 20/20						100.0%
全項目: 35/35						100.0%

全ての研修医の  
研修目標の達成度を  
一覧できる

表示プログラムの切換え

プログラム名称	[2008年度] 東京医科歯科大学医学部附属病院
プログラム管理者用メニュー	11.レポート提出一覧
病院・施設の選択	東京医科歯科大学医学部附属病院

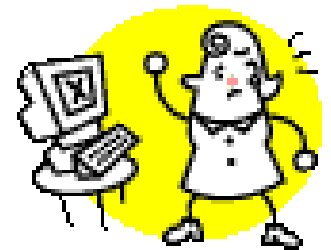
<11. レポート提出一覧>

外科症例レポート	OPD(臨床病理検討会)レポート	不眠	浮腫	リンパ節腫脹	発疹	発熱	頭痛	めまい	視力障害、視野狭窄	結膜の充血	胸痛	動悸	呼吸困難	咳・痰	嘔気・嘔吐	腹痛	腰痛	四肢のしびれ	血尿	排尿障害(尿失禁、排尿困難)	脳・脊髄血管障害(脳梗塞、脳内出血、くも膜下出血)	心不全	高血圧症(本態性、二次性高血圧症)	呼吸器感染症(急性上気道炎、気管支炎、肺炎)	食道・胃・十二指腸疾患(食道静脈瘤、胃癌、消化性潰瘍、胃・十二指腸炎)	腎不全(急性・慢性腎不全、透析)	糖代謝異常(糖尿病、糖尿病の合併症、低血糖)	認知症(血管性認知症を含む)	気分障害(うつ病、躁うつ病を含む)	統合失調症(精神分裂病)		
医科_歯科子	A		C	C		A	C	C	C	A		A	A	C	A	C			C	C	C	C	C	C	C	C	C	C				
東医歯_大																																
湯島_聖子			A																													
神田川_俊郎	C	A	D	D	D	C		C												D	C			D	D			D			H	
御茶_水男			A	A	B	B	A	A		A	A	C			A	A	A		A	A	A	A		A	A			A	A	A	A	
湯島_昌平																																

全ての研修医の  
レポート提出状況を  
一覧できる

# 指導医としての不満・疑問

- ただでさえ忙しいのに、めんどくさいなあ
- この項目、うちの科と関係ないよ
- 入力期間が過ぎてて入れられないじゃん
- これって、いったい何のためにやってんだろ



フィードバックがないゆえの不満

# EPOC評価項目

## ① 研修の評価

(評価者) 研修医 → (確認者) 指導医

研修医の評価

## ② 指導状況の評価

(評価者) 研修医

指導医の評価

## ③ 研修環境の評価

(評価者) 研修医

診療科の評価

## ④ 研修施設の評価

(評価者) 研修医

研修施設の評価

## ⑤ 研修プログラムの評価

(評価者) 研修医

# 指導状況の評価

1. 医療面接・基本手技の指導
2. 考え方の指導
3. 研修意欲の高め方 \*  
( \* やる気を出させた、自分の指導に責任を持ったなど )
4. 研修医の状況への配慮
5. 指導を受けた医療の水準 \*  
( \* 診断・治療の水準 )
6. 安全管理の指導
7. 患者・家族に対する態度の指導
8. コメディカルに対する態度の指導
9. 総合評価

研修ブロック単位

指導医への  
フィードバック

# 集計結果はグラフで 分かりやすい

診療科: 選択科: 整形外科

## 【指導評価集計】 【環境評価集計】

指導評価項目 (A:満足 B:どちらかといえば満足 C:どちらかといえば不満 D:不満)

1) 医療面接・基本手技の指導	A (4名)	B (1名)	C (1名)
2) 考え方の指導	A (3名)	B (3名)	
3) 研修意欲の高め方* (*やる気を出させた、自分の指導に責任を持ったなど)	A (1名)	B (4名)	C (1名)
4) 研修医の状況への配慮	A (2名)	B (3名)	C (1名)
5) 指導を受けた医療の水準* (*診断・治療の水準)	A (3名)	B (3名)	
6) 安全管理の指導	A (1名)	B (5名)	
7) 患者・家族に対する態度の指導		B (6名)	
8) コメディカルに対する態度の指導	A (1名)	B (4名)	C (1名)
総合評価	A (2名)	B (4名)	

# 研修環境の評価

1. 福利厚生 (満足／許容範囲内／不満)
2. 研修内容
  - － 経験症例数／種類 (多すぎる／適切／少なすぎる)
  - － 経験手技・検査の数／種類
  - － 症例検討会、講習会などの教育システム
  - － 研修時期 (早すぎる／適切／遅すぎる)
  - － 研修期間 (長すぎる／適切／短すぎる)
3. 人的支援体制 (満足／許容範囲内／不満)
  - － 研修医間の連携
  - － 指導医間の連携
  - － コメディカルからの支援

研修ブロック単位

診療科への  
フィードバック



# 研修施設の評価

(満足／許容範囲内／不満)

1. 食事
2. 宿舎
3. 机・ロッカー
4. 経験症例数
5. 宿直室
6. 技術研修用設備
7. 研修事務担当者からの支援
8. 診療情報へのアクセス

研修施設単位  
(病院単位)



研修施設(病院)  
へのフィードバック

# 研修プログラムの評価

- 新たに臨床研修を受ける人に対してあなたは  
このプログラムでの研修を勧めますか？

a. 勧められる



b. 概ね勧められる



c. あまり勧められない



d. 勧められない



## 表示プログラムの切換え

プログラム名称	[2007年度] 東京医科歯科大学医学部附属病院 ▼
プログラム管理者用メニュー	12.各評価集計 ▼
病院・施設の選択	東京医科歯科大学医学部附属病院 ▼

## <12. 各種評価集計>

評価集計		
指導評価・環境評価集計	環境評価集計(施設別)	プログラム評価集計

Q1:

新たに臨床研修を受ける人に対してあなたはこのプログラムでの研修を勧めますか。

A (30名)	B (45名)	C (4名)	未 (35名)
------------	------------	-----------	------------

A: 勧められる B: おおむね勧められる C: あまり勧められない D: 勧められない

Q2: 次の項目について、コメントしてください。

1. 必ずオープンチェックは意味があるのだろうか。点滴箋のかけない医者になれます
  2. 救急疾患の経験が少ない。  
基本的な外科の技術の経験が
  3. ・たすきがけの場合  
・小児科当直は目的  
・内科3科かけあ  
・当院の整形  
よいと思う。
  4. 1か月研修か  
て回れるよう
  5. <大学>  
外科が1科しか回れない。満足度も達成度も個人  
差が出る。2ヶ月メジャー消化  
内科は研修医の当直がない分、常にオフコールの雰囲気  
いのではないか。
- <関連病院>  
小児科・産婦人科2ヶ月ずつは長い

自由コメントも  
自動収集できる

# EPOC統計解析資料

全国との比較ができる

EPOC統計解析ホームページ(プログラム管理者専用) - Windows Internet Explorer

https://center.umin.ac.jp/epoc/index.cgi

ファイル(F) 編集(E) 表示(V) お気に入り(A) ツール(T) ヘルプ(H)

★ お気に入り | ☆ おすすめサイト | HotMail の無料サービス | Web スライス ギャラリー

EPOC統計解析ホームページ

◆ EPOC統計解析資料

- 統計解析関連資料: (1)統計解析結果の概要、(2)評価項目とデータ解析用変数
- EPOC参加研修プログラム全体の統計解析資料**

※ファイルが大きいです。右クリックしてダウンロードしてください。  
 ※「対象データ」の日付について:「対象データ」の日付は、解析対象となるブロックの最終日付が2007年3月31日以前のブロックが解析対象となります。実際にデータを入力し、「データ解析年月」より以降に入力したものは、解析対象となっていません。

研修開始年度	対象データ	データ解析年月	研修ブロック単位 研修の評価/指導状況の評価
2004年度	2006/03/31まで	2006/11	<a href="#">テキスト</a> ・ <a href="#">PDF</a>
2005年度	2007/03/31まで	2007/04/13	<a href="#">テキスト</a> ・ <a href="#">PDF</a>
2006年度	2007/03/31まで	2007/06/22	<a href="#">テキスト</a> ・ <a href="#">PDF</a>
2006年度	2007/12/31まで	2008/01/31	<a href="#">テキスト</a> ・ <a href="#">PDF</a>
2006年度	2008/02/29まで	2008/03/04	<a href="#">テキスト</a> ・ <a href="#">PDF</a>
2006年度	2008/03/31まで	2008/04/11	<a href="#">テキスト</a> ・ <a href="#">PDF</a>
2006年度	2008/06/30まで	2008/07/07	<a href="#">テキスト</a> ・ <a href="#">PDF</a>
2007年度	2007/12/31まで	2008/01/31	<a href="#">テキスト</a> ・ <a href="#">PDF</a>
2007年度	2008/03/31まで	2008/04/11	<a href="#">テキスト</a> ・ <a href="#">PDF</a>
2007年度	2008/06/30まで	2008/07/07	<a href="#">テキスト</a> ・ <a href="#">PDF</a>
2008年度	2008/03/31まで	2008/04/11	<a href="#">テキスト</a> ・ <a href="#">PDF</a>

**全国データ**

EPOC統計解析ホームページ(プログラム管理者専用) - Windows Internet Explorer

https://center.umin.ac.jp/epoc/index.cgi

ファイル(F) 編集(E) 表示(V) お気に入り(A) ツール(T) ヘルプ(H)

★ お気に入り | ☆ おすすめサイト | HotMail の無料サービス | Web スライス

EPOC統計解析ホームページ(プログラム管理者専用)

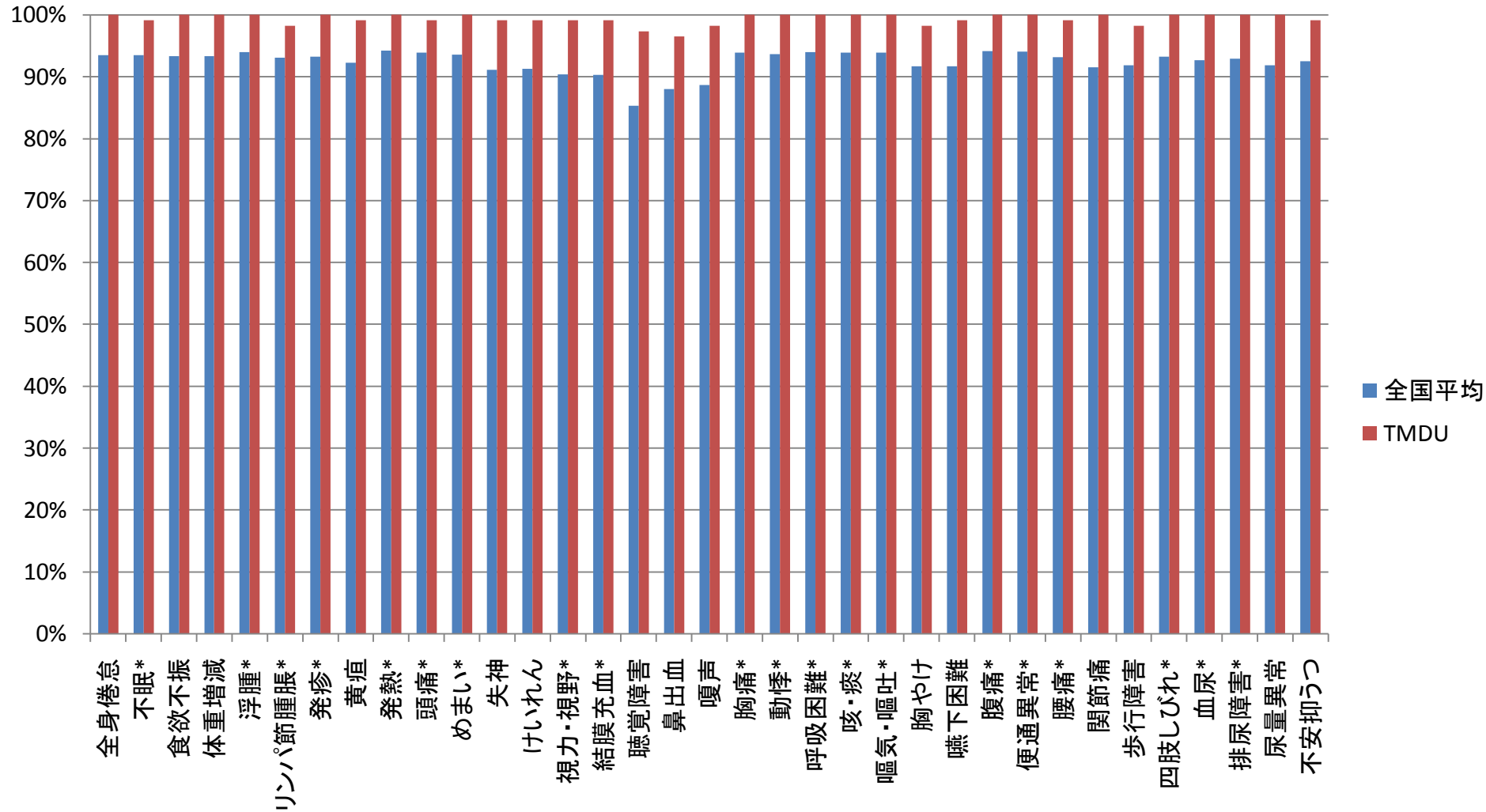
**自プログラムのみの統計解析資料**

研修開始年度	対象データ	データ解析年月	研修ブロック単位 研修の評価/指導状況の評価	対象
2006年度	2006/03/31まで	2006/11	<a href="#">テキスト</a> ・ <a href="#">PDF</a>	2006/03/31まで
2006年度	2007/03/31まで	2007/04/13	<a href="#">テキスト</a> ・ <a href="#">PDF</a>	2007/03/31まで
2006年度	2007/03/31まで	2007/06/22	<a href="#">テキスト</a> ・ <a href="#">PDF</a>	2007/03/31まで
2006年度	2007/12/31まで	2008/01/31	<a href="#">テキスト</a> ・ <a href="#">PDF</a>	2008/01/31まで
2006年度	2008/02/29まで	2008/03/04	<a href="#">テキスト</a> ・ <a href="#">PDF</a>	2008/03/04まで
2006年度	2008/03/31まで	2008/04/11	<a href="#">テキスト</a> ・ <a href="#">PDF</a>	2008/04/11まで
2006年度	2008/06/30まで	2008/07/07	<a href="#">テキスト</a> ・ <a href="#">PDF</a>	2008/07/07まで
2007年度	2007/12/31まで	2008/01/31	<a href="#">テキスト</a> ・ <a href="#">PDF</a>	2008/01/31まで
2007年度	2008/03/31まで	2008/04/11	<a href="#">テキスト</a> ・ <a href="#">PDF</a>	2008/04/11まで
2007年度	2008/06/30まで	2008/07/07	<a href="#">テキスト</a> ・ <a href="#">PDF</a>	2008/07/07まで
2007年度	2007/12/31まで	2008/01/31	<a href="#">テキスト</a> ・ <a href="#">PDF</a>	2009/01/31まで
2007年度	2008/03/31まで	2008/04/11	<a href="#">テキスト</a> ・ <a href="#">PDF</a>	2009/04/11まで
2007年度	2008/06/30まで	2008/07/07	<a href="#">テキスト</a> ・ <a href="#">PDF</a>	2009/07/07まで
2008年度	2008/03/31まで	2008/04/11	<a href="#">テキスト</a> ・ <a href="#">PDF</a>	2009/04/11まで

**自院データ**

# 全国との比較ができます

## (例) 頻度の高い症状(B1)の経験率



# 研修プログラム第三者評価で求められるもの

EPOCは  
有利！

(例)NPO法人卒後臨床研修評価機構

## Pg.4 研修医の採用・修了と組織的な位置付け

- 研修修了の手続きが適切である
- 研修記録等が整理・保管されている

## Pg.5 研修プログラムの確立

- 研修プログラムが研修プロセスに沿って実施され、評価されている

## Pg.6 研修医の評価

- 研修医を評価するシステムが確立され、実施されている

## Pg.7 研修医の指導体制の確立

- 指導医の評価が適切に行われている

# ユーザーの声で進化するEPOC

- **入力補助機能の強化**
  - 手間の簡素化(研修医、指導医、管理部門)
  - 評価入力依頼メール
- **管理機能の強化**
  - 入力状況・評価の一覧
  - 集計表
  - レポートのオンラインアップロード
  - 研修期間管理(休日、研修科の重複)
- **カスタマイズ(柔軟な運用)**
  - 診療科長等の参照権限
  - 診療科独自の研修目標設定
  - コメディカル評価

# 評価入力依頼メール



図1:メール配信選択画面

『この評価データを登録する』を押すと図1の画面が表示されます。

『OK』を選択することで、該当の指導医に評価入力依頼をメール致します。

※メールアドレスは《指導医UMIN ID@umin.ac.jp》宛に送信致します。

※『キャンセル』を選択するとメールを送信せずに評価データを登録します。

指導医には下記のメールが届きます。

【例文】

件名:【EPOC】勇明 保奈美先生の評価入力をお願い致します

勇明 祐輔 様←指導医名

研修医勇明 保奈美様が、下記評価データを登録しました。

【研修医氏名】 :勇明 保奈美

【研修ブロック】:UMIN会てすと附属病院

内科

内科

【研修期間】 :2008/09/01 ~ 2008/12/31

【入力期間】 :2008/09/01 ~ 2009/01/31

【評価】 :経験目標A

【登録日】 :2008/09/02

【更新日】 :2008/09/02

【入力URL】 :[https://center.umin.a.jp/cgi-bin/epoc\\_test/adviser/practic\\_input.cgi?](https://center.umin.a.jp/cgi-bin/epoc_test/adviser/practic_input.cgi?)

[\\_action=regist&\\_training\\_id=T000002562&\\_prog\\_year=2008&\\_form\\_id=002](#)

↑指導医の入力画面に飛びます

研修医から指導医への  
評価依頼ができます



# レポートファイルのアップロード



## レポートファイルのアップロード状況

研修医氏名	全研修期間	入力期間	参照
EPOC_研修医 (kenshui2-epoc)	2007/04/01 2008/06/30	2007/04/01 2008/07/31 入力期間中	2007/04/01 2013/06/30 参照期間中

[レポート提出状況の一覧](#)

- レポートファイルのアップロードは必須ではありません。必要に応じてご使用下さい。
- アップロードされたファイルは、最新のファイルのみ有効となります。過去にアップロードされたファイルの参照はできません。

**※アップロード可能なファイル**

- Word (doc, docx)
- Excel (xls, xlsx)
- PowerPoint (ppt, pptx)
- PDF (pdf)

レポートの名称	参照 (更新日)	ファイル の種類	アップ ロード	削除
1 外科症例レポート	<a href="#">2007/09/10 14:54</a>		<b>登録</b>	削除
2 CPC(臨床病理検討会)レポート(剖検報告)	----/--/-- ----		登録	削除

頻度の高い症状

3 不眠
4 浮腫
5 リンパ節腫脹

**レポート登録画面**

登録するレポート: 外科症例レポート

ファイルの選択:  **参照...**

登録:

# 診療科長等のEPOC参照

教授、診療部長等が研修医・指導医評価を閲覧できるようにする

1) [プログラム管理者用メニュー]または[研修病院等研修続ブロック担当診療科の入力から行います。

2) 参照権限をつけるブロックの【変更】ボタンをクリックしてください。



＜入力されているブロック担当診療科の一覧＞

研修ブロックの名称	診療科名称等	表示 順序	閲覧権限ユーザ					変更	削除
			1	2	3	4	5		
内科	内科	010	-	-	-	-	-	<b>変更</b>	関連情報あり
救急部門(麻酔科を含む)	総合救急科	010	EPOC 担当者 (tentac2-epoc)	EPOC 指導医 (shidai1-epoc)	EPOC 指導医 (shidai2-epoc)	EPOC 指導医 (shidai3-epoc)		変更	関連情報あり
		^^^	EPOC 担当者	EPOC 担当者					

▲ [上に戻る](#)

3) 閲覧ユーザのUMIN IDを入力します。

＜入力されているブロック担当診療科の一覧＞

**閲覧権限ユーザ検索** ← 閲覧権限ユーザ検索はこちらから

研修ブロックの名称	診療科名称等	表示 順序	閲覧権限ユーザ					変更	削除
			閲覧ユーザUMIN ID入力欄						
内科	内科	010	<input type="text"/>	<input type="text"/>	<input type="text"/>	<input type="text"/>	<input type="text"/>	更新	関連情報あり
救急部門(麻酔科を含む)									あり
小児科									あり
産婦人科									あり

各ブロックに5人ずつ閲覧参照権限を付けることができます。  
空欄に閲覧ユーザのUMIN IDを入力ください。  
※UMIN IDを所持していない場合は、個人UMIN ID申請か管理型(単独型)病院様でまとめた上で追加申請をお願い致します。

# 診療科独自の研修目標設定

可能です！

## II. 経験目標項目 > 経験目標(追加; 3段階評価)

● a = 十分できる b = できる c = 要努力 (3段階評価) / ? = 評価不能 ●

1. 整形外科疾患	b(できる)以上の項目数: 0 / 5
1) 開放骨折の初期治療	<input type="radio"/> a <input type="radio"/> b <input type="radio"/> c <input type="radio"/> 評価不能 <input checked="" type="radio"/> 未入力
2) 脊髄損傷の初期治療	<input type="radio"/> a <input type="radio"/> b <input type="radio"/> c <input type="radio"/> 評価不能 <input checked="" type="radio"/> 未入力
3) 脊髄造影と神経根ブロック	<input type="radio"/> a <input type="radio"/> b <input type="radio"/> c <input type="radio"/> 評価不能 <input checked="" type="radio"/> 未入力
4) 関節可動域測定と関節造影	<input type="radio"/> a <input type="radio"/> b <input type="radio"/> c <input type="radio"/> 評価不能 <input checked="" type="radio"/> 未入力
5) 身体障害者診断書の作成(予診)	<input type="radio"/> a <input type="radio"/> b <input type="radio"/> c <input type="radio"/> 評価不能 <input checked="" type="radio"/> 未入力

# コメディカルによる研修医評価



研修医名 勇明 蒼海  
研修部署 総合内科(内科)  
記入者名 勇明 恭二

記入年月日

1 = 問題が多い 2 = やや問題がある 3 = 合格水準にある 4 = 比較的優れている 5 = きわめて優れている

項目	望ましい行動の例	評価記入欄
服装・身だしなみ	いつも清潔で大変好ましい	○5 ○4 ○3 ○2 ○1
挨拶・報告・連絡・相談	いつも適切に行っている	○5 ○4 ○3 ○2 ○1
時間やルールの遵守	いつも正確に守っている	○5 ○4 ○3 ○2 ○1
協調・親切・思いやり	いつも配慮し行動している	○5 ○4 ○3 ○2 ○1
学習意欲・向上心	いつも意欲的に学んでいる	○5 ○4 ○3 ○2 ○1
責任感・リーダーシップ	いつも責任感をもち必要時にリーダーとなっている	○5 ○4 ○3 ○2 ○1
節度・謙虚・慎重・忍耐	いつも適切に行動している	○5 ○4 ○3 ○2 ○1
事務処理・記録	いつも遅滞なく行っている	○5 ○4 ○3 ○2 ○1

※コメントは、全角で500文字まで入力可能です

コメント ※個人が特定できる情報(具体的な患者情報)は絶対に記入しないでください

# 2009年度新機能

## EPOCユーザーの情報交換の場を提供しています

Wikiによる  
マニュアル・FAQの作成

EPOC(エポック)-オンライン臨床研修評価システム  
Evaluation system of Postgraduate Clinical training

開発・運用: 国立大学院長会議  
オンライン卒後臨床研修評価システム(EPOC)運営委員会  
大学病院医療情報ネットワーク(UMIN)

EPOCのご利用有難うございます。00623036人  
UMIN TOPページへ  
オンライン臨床研修評価システム DEBUT

EPOC TOP  
重要・マニュアル  
EPOCシステム  
最新情報  
EPOC利用の手順方法  
新規・ご利用・追加  
FAQ  
お問い合わせ  
連絡先  
EPOCメールマガジン  
RSS

コメントについて  
ごめいびみです。

最新情報

平成22年度対策に関するご案内(1)

コメント(0)

目次 (非表示)

- 1 EPOC Wikiについて
  - 1.1 申請・マニュアル・FAQ
  - 1.2 全てのカテゴリ
    - 1.2.1 右サイドメニュー 検索利用
- 2 EPOC(オンライン卒後臨床研修評価システム)とは
- 3 Wikiの編集FAQ

EPOC Wikiについて

現在、EPOCのマニュアル・FAQの情報が各ページに分散しており、大変扱いづらいものになってしまっております。誠に申し訳ございません。

そこで、UMINより新たなサービスを予定しておりますWikiをいち早く取り入れ、マニュアル・FAQの作成の取り組みを考えました。

今はまだ、テスト段階でのWiki利用でございますが、

有志によるEPOCのマニュアル・FAQ作成のお手伝いを歓迎しております。  
ノートに詳細な場合はこのをクリックし一言添えて頂けるだけでも非常に助かります。

重々勝手なお問い合わせはございますが、何卒、ご協力をお願い申し上げます。

EPOC事務局

申請・マニュアル・FAQ

⇒各種メニュー項目

全てのカテゴリ

⇒EPOCマニュアル・FAQの全カテゴリ一覧

左サイドメニュー 検索利用

左に検索、まず検索は、Wiki内部を検索する機能です。ご利用下さい。

EPOC(オンライン卒後臨床研修評価システム)とは

● EPOCの主な機能

ブログによる  
情報提供と要望の吸い上げ

# 2010年度対応

## 研修期間の重複(救急当番など)も登録できます

【例1】救急を1ヶ月のブロック研修、内科以外での救急当番を25日行う

内科 6ヶ月	救急 1ヶ月	外/麻 2ヶ月	自由 3ヶ月
	救急当番 月4~5日		

【主研修ブロックの設定】

研修ブロック	診療科等	指導医	終了年月日 開始年月日	研修 予定 期間 日数	研修 予定 日数 (土日/ 休日を除く)	予定外 研修 日数	休暇等 日数	重複 ブロック 日数	実研修 日数	更新履歴	入力変更	削除
選択科	整形外科	EPOC_指導医D	2011/03/31 2011/01/01	90日	61日	0日	0日	15日	46日	<a href="#">表示</a>	<a href="#">変更する</a>	<a href="#">削除する</a>
(選択必修)外科	外科	EPOC_指導医C	2010/12/31 2010/11/01	61日	42日	0日	0日	10日	32日	<a href="#">表示</a>	<a href="#">変更する</a>	<a href="#">削除する</a>
(必修)救急部門	ER	EPOC_指導医B	2010/10/31 2010/10/01	31日	20日	0日	0日	0日	20日	<a href="#">表示</a>	<a href="#">変更する</a>	<a href="#">削除する</a>
(必修)内科	内科	EPOC_指導医A	2010/09/30 2010/04/01	183日	124日	0日	0日	0日	124日	<a href="#">表示</a>	<a href="#">変更する</a>	<a href="#">削除する</a>

【重複ブロックの設定】

重複研修ブロック	診療科等	指導医	終了年月日 開始年月日	重複期間設定			実研修 日数	更新履歴	入力変更	削除
				研修ブロック (診療科等)	終了年月日 開始年月日	研修期間日数				
<input type="text" value="選択してください"/>	---	---	---	---	---	---	---	---	<a href="#">新しい割当を入力</a>	
(必修)救急部門	ER	EPOC_指導医E	2011/03/31 2010/11/01	選択科 整形外科	2011/03/31 2011/01/01	15日	25日	<a href="#">表示</a>	<a href="#">変更する</a>	<a href="#">削除する</a>
				(選択必修)外科 外科	2010/12/31 2010/11/01	10日				



# 2010年度対応

重複(救急当番など)を含めた研修期間を一覧可  
→ 研修期間の管理が容易です

## << 研修履歴 >>

### 【主ブロック】

	研修期間	研修 日数	研修ブロック	診療科等	医療機関等	担当指導 責任者
A	2010/04/01 2010/09/30	124日	(必修)内科	内科	東京医科歯科大学 医学部附属病院	EPOC 指導医A
B	2010/10/01 2010/10/31	20日	(必修)救急部門	ER	東京医科歯科大学 医学部附属病院	EPOC 指導医B
C	2010/11/01 2010/12/31	32日	(選択必修)外科	外科	東京医科歯科大学 医学部附属病院	EPOC 指導医C
D	2011/01/01 2011/03/31	46日	選択科	整形外科	東京医科歯科大学 医学部附属病院	EPOC 指導医D

### 【重複ブロック】

	研修期間	研修 日数	研修ブロック	診療科等	医療機関等	担当指導 責任者
E	2010/11/01 2011/03/31	25日	(必修)救急部門	ER	東京医科歯科大学 医学部附属病院	EPOC 指導医E

## << ブロック別研修期間日数 >>

	研修ブロック	日数
1	(必修)内科	124日
2	(必修)救急部門	45日
3	(必修)地域医療	0日

	研修ブロック	日数
4	(選択必修)外科	32日
5	(選択必修)小児科	0日
6	(選択必修)産婦人科	0日

	研修ブロック	日数
7	(選択必修)精神科	0日
8	(選択必修)麻酔科	0日
9	選択科	46日

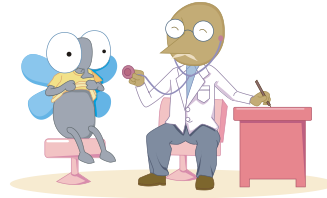
# 研修管理部門からみた EPOCの利用法



## 研修医 に対して

- 研修の進捗状況の把握・評価（定期的／随時）
- 研修の修了認定

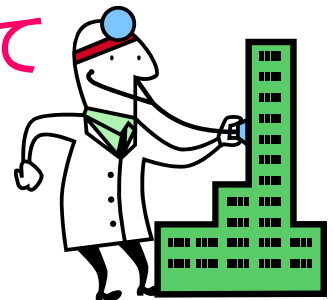
## 指導医 に対して



- 研修医の研修進捗状況の情報提供
- 指導状況・環境のフィードバック

## 研修施設（自院／協力病院・施設）に対して

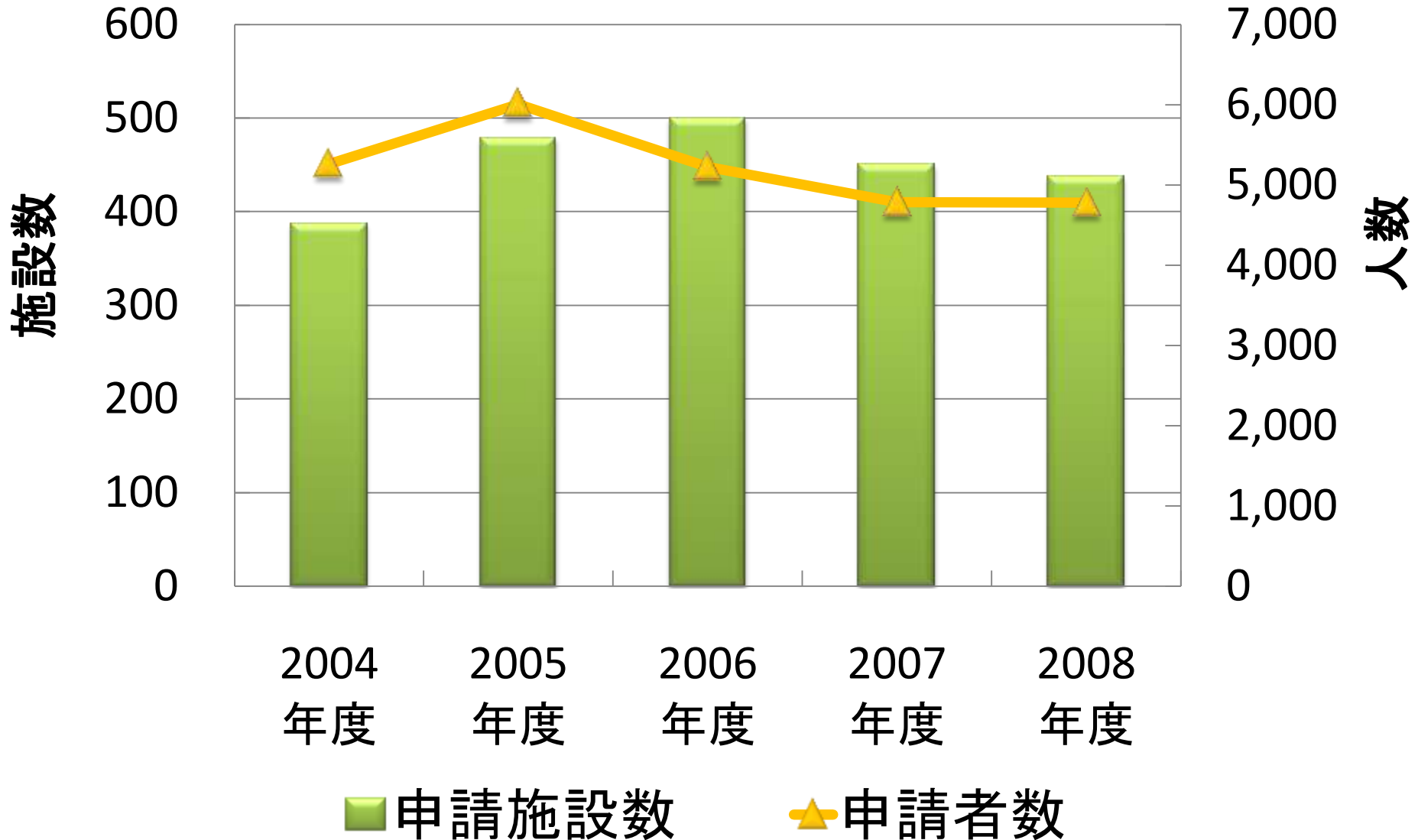
- 施設評価のフィードバック
- 研修プログラム評価のフィードバック





# EPOC利用状況

全国約6割の研修医が利用



# EPOC (エポック) - オンライン臨床研修評価システム

Evaluation system of POstgraduate Clinical training

EPOCサイト内検索  
   
powered by Google

開発・運用: 国立大学病院長会議  
オンライン卒後臨床研修評価システム (EPOC) 運営委員会  
大学病院医療情報ネットワーク (UMIN)

EPOCのご利用有難うございます **00633432** 人目  
[UMIN TOPページへ](#)  
[オンライン歯科臨床研修評価システム DEBUT](#)

EPOCは  
研修プログラム管理のサポートツールです。

どのように運用するかは、  
各研修管理者に任されています。

どうぞご活用下さい！