

現行サービスとの対比表

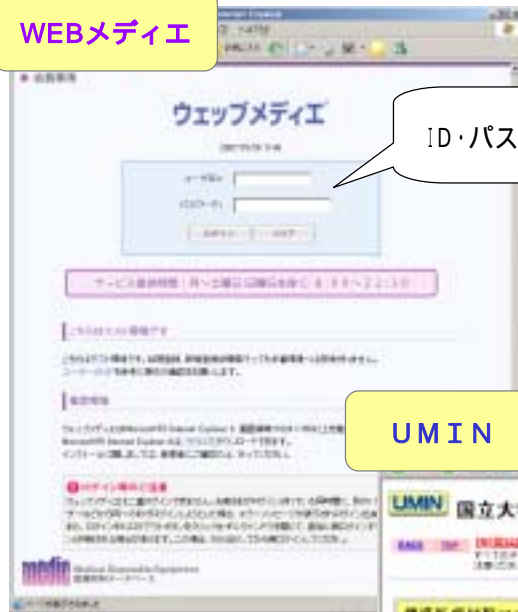
	現状	新サービス (WEBメディア)	備考
検索 / データ閲覧	UMIN様で開発・更新のシステムを利用。 更新は週1回 (月曜日)。	TMCで開発・更新のシステムを利用。 更新は毎日。	メディアデータの検索
新規登録依頼	UMIN様の電子メールを利用。 各大学様より直接依頼可。	TMCのシステムを利用。 各大学様より直接依頼可。 WEBメディア上で依頼依頼 / 回答履歴の閲覧が可能。 (アラートの意味で電子メールも送信)	データベース未登録品のお問合せ
採用登録	各大学がUMIN様のシステムでデータ検索をして登録。	各大学がWEBメディアでデータ検索をして登録。 新規登録依頼品についてはTMCで自動登録。	1レコード単位のダウンロード設定
データダウンロード	CSVファイル。	CSVファイル。 現状と同じ項目数の物と、追加項目の入ったフォーマットから選択可能	採用登録したデータのダウンロード 掲載全データ(65万件)の一括ダウンロードは出来ません。
クラス分類 項目提供	×	(現在非公開。TMC社内ではデータ保有)	医療機器クラス分類
レセ電コード項目閲覧	×	(現在非公開。TMC社内ではデータ保有)	レセプト電算用のコード
備考欄 (フリーワード) の登録	×	登録内容は、検索結果およびダウンロードに反映。	メディアデータの備考欄にユーザーが任意の文字を登録出来る
その他			使用料の変更はありません

ログイン

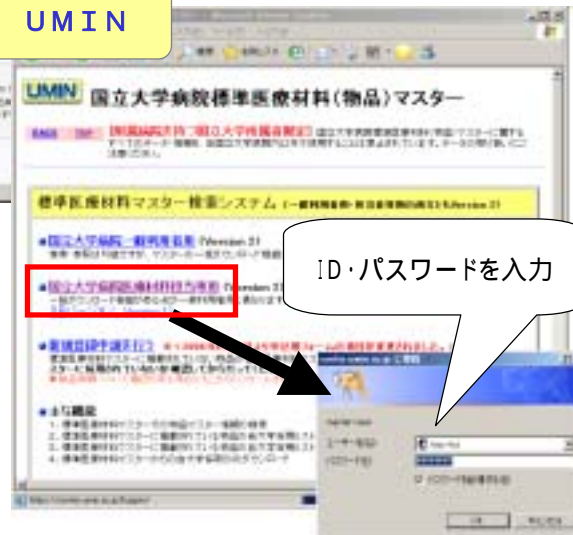
ID・パスワードを入力してサービスにログインする。

共通の機能

WEBメディエ



UMIN



サービスのログインページより、
ID・パスワードを入力する。

WEBメディエ・テスト期間用

http://fedora5.no-ip.biz/websevice/login_umin.asp

UMIN (現状)

<http://www.umin.ac.jp/buppin/>

IDパスワードの追加・変更等については、
メディエムシーへ御連絡ください。

メニュー

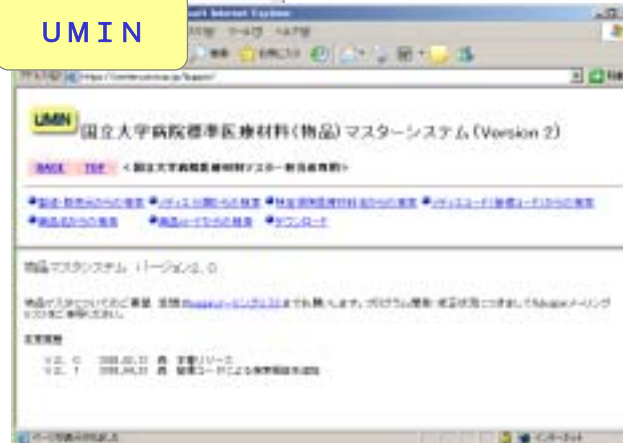
メニュー画面にて利用サービスを選択する。

共通の機能

WEBメディア



UMIN



メニューは以下の通り。

- データベース検索
- ダウンロード
(製品データ、コードマスター)
- 新規登録依頼 フォーム
- 新規登録依頼 履歴一覧
- 特定保険医療材料算定ガイド
- 製造 / 販売元変更情報 (お知らせ)

UMIN

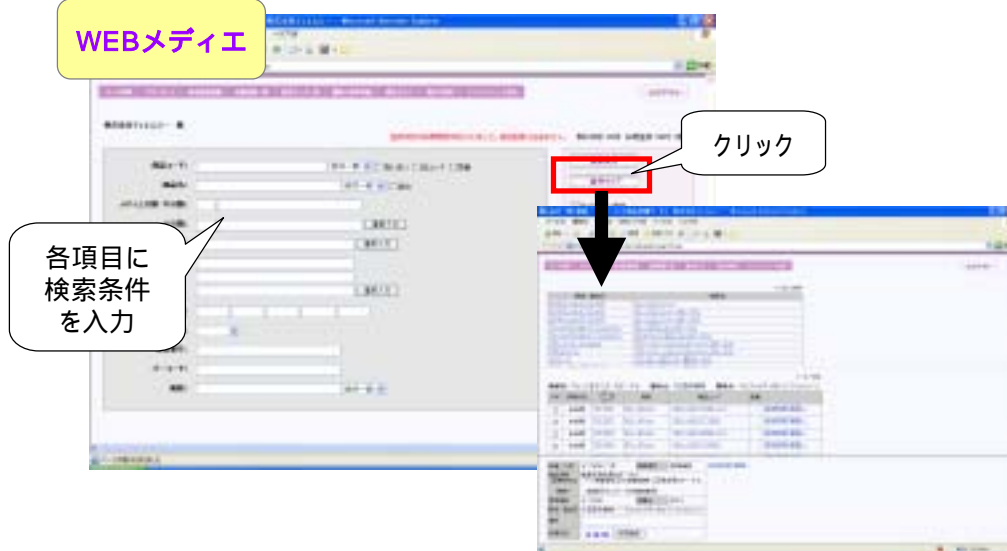
- データベース検索
(製造販売元から / メディエ分類から
/ 商品名から / 商品コードから
/ メディエコードから)
- ダウンロード
- 新規登録申請

データ検索

検索画面より目的の製品を検索する。

共通の機能

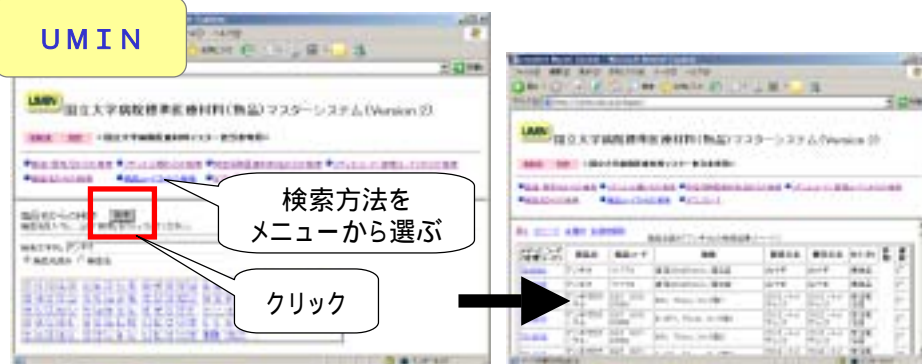
WEBメディア



検索条件を入力して実行する。

条件に対し、該当データが複数存在する際は、リスト表示される。

UMIN

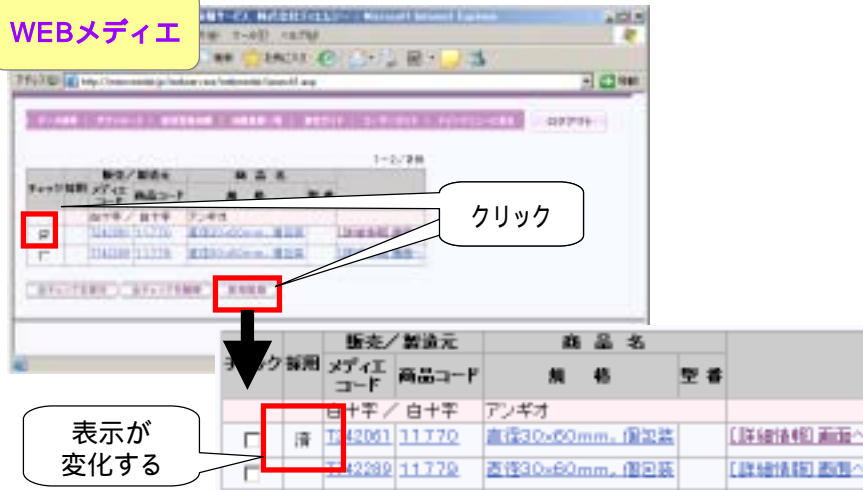


採用登録

目的の製品を採用登録(ダウンロード設定)する。

共通の機能

WEBメディア



データのダウンロードは、採用登録されているデータが対象となる。
(全メディアデータの一括ダウンロードは出来ない)

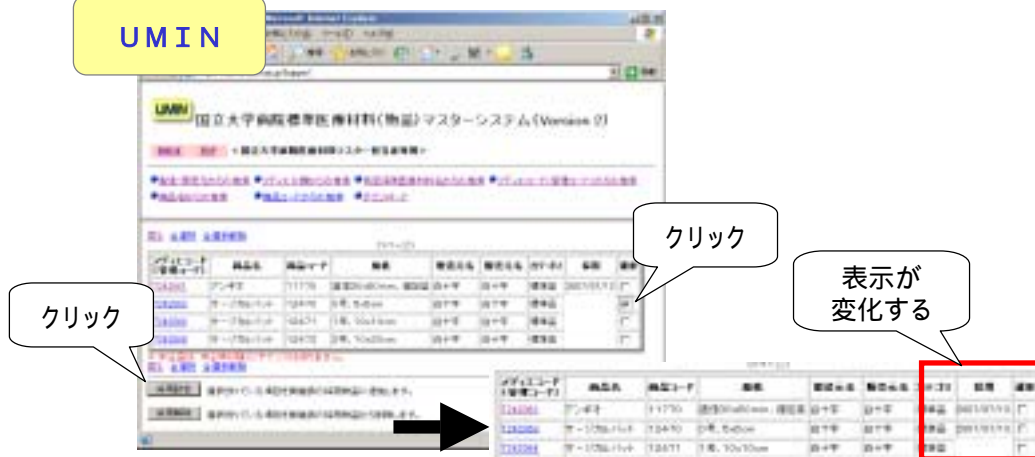
製品データを検索すると、個々の製品情報に対して採用登録ボタンが表示される。

この採用登録ボタンを押すと、ログインしているIDに対して、メディアコードが登録される。

また、採用解除ボタンを押すと採用登録が解除され、そのデータはダウンロード対象から外れる。

WEBメディアの採用登録には、限度数の設定があります。
採用解除された際、採用可能な残数への反映は、解除日の1年後となります。

UMIN

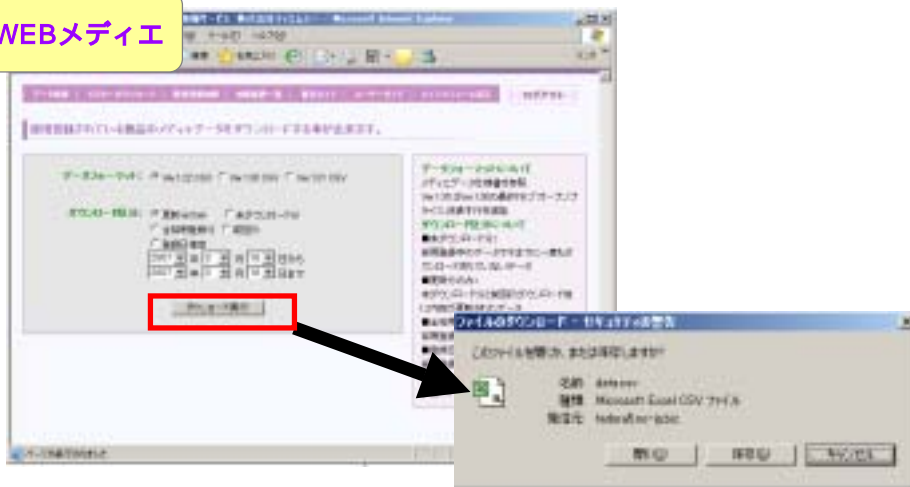


データダウンロード

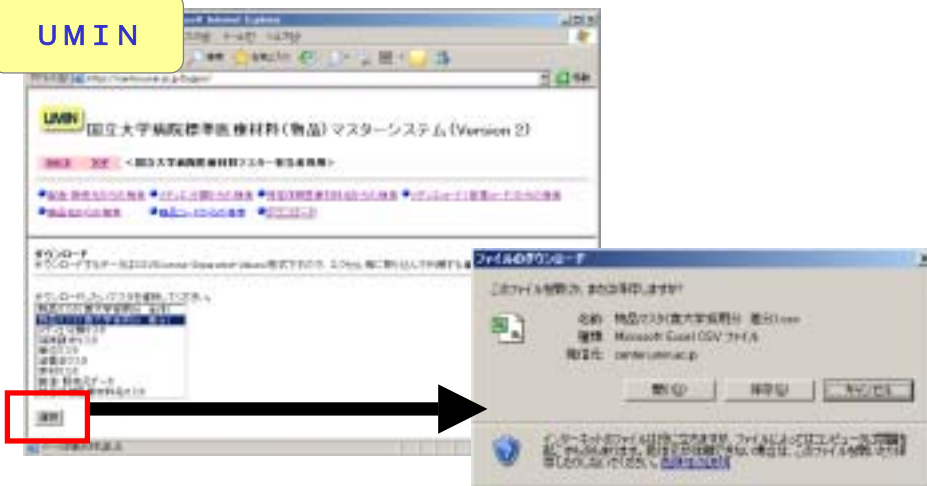
採用登録した製品をダウンロードする。

共通の機能

WEBメディア



UMIN



採用登録した製品データを所定のフォーマットでダウンロードする。
(ファイル形式はCSV)

「全採用登録分」「更新分のみ」
など、ダウンロード方法が選択できる。

また、メディア分類や特定保険医療材料名などのコードマスターも別途ダウンロード可能。

新規登録依頼

ティエムシーにウェブメディア未登録製品の追加登録を依頼する。

共通の機能



The image shows a web-based registration request form and the email received upon submission. The form includes fields for product name, barcode, and user information. The email content is as follows:

見出し: SINKI_TOROKU_IRAI[2006/12/06 16:39]
差出人: torokura@medie.co.jp 送信日時: 2006/12/06 16:39:45

株式会社ティエムシーのインターネット製品構築サービス
新規登録依頼をご利用頂きありがとうございます。

本メールは新規登録依頼受付通知メールです。
確認のみ送付されたものであり
実際の新規登録依頼は完了しております。

新規登録依頼内容

管理番号 : 200612063008
登録依頼日 : 2006/12/06 16:39
ユーザーID : [masked]
登録メールアドレス : torokura@medie.co.jp
製造元名特 : カキカメディカス
製造元名特 : カキカメディカス
製品名 : シアコン レーザーポインター
製品コード : 41018-774
品名 :
規格 :
文庫/入数 : 7006/1個
特定(危険)原材料名 : しんば
生産国/製造品 : しんば
製造方法 : 半導体
カラー : 標準色
バーコード : 4548778123564
品番 :
厚生労働省承認番号 :
発行 :
備考 :

依頼受付通知メール

メールフォームに製品情報を入力して送信する。

データが送信されると、担当者に依頼受付通知のメールが届く。同時に新規登録依頼履歴一覧に依頼データが追加される。

新規登録依頼一覧

新規登録依頼およびその回答履歴を一覧表示する。

WEBメディアエ
のみの機能

The image shows a web browser window displaying a table of registration requests. A callout bubble points to a column labeled 'メディアエコード回答欄' (Media E-code response column). Another callout bubble points to a red-bordered cell in the table, labeled 'クリック' (Click). An arrow points from this cell to a separate window showing a detailed '登録データ参照画面' (Registration data reference screen).

状態	依頼日	依頼内容	商品名	商品コード	価格	数量	備考	担当者
新規	2010/10/26	新規登録	アパレル	0000-1	1000	1000		XXXXXXXXXX
新規	2010/10/26	新規登録	アパレル	0000-2	1000	1000		XXXXXXXXXX
新規	2010/10/26	新規登録	アパレル	0000-3	1000	1000		XXXXXXXXXX
新規	2010/10/26	新規登録	アパレル	0000-4	1000	1000		XXXXXXXXXX
新規	2010/10/26	新規登録	アパレル	0000-5	1000	1000		XXXXXXXXXX
新規	2010/10/26	新規登録	アパレル	0000-6	1000	1000		XXXXXXXXXX
新規	2010/10/26	新規登録	アパレル	0000-7	1000	1000		XXXXXXXXXX
新規	2010/10/26	新規登録	アパレル	0000-8	1000	1000		XXXXXXXXXX
新規	2010/10/26	新規登録	アパレル	0000-9	1000	1000		XXXXXXXXXX
新規	2010/10/26	新規登録	アパレル	0000-10	1000	1000		XXXXXXXXXX

メールフォームより送信した新規登録依頼内容が一覧に追加される。

画面上で、依頼した内容の確認や、TMC担当者とメッセージの送受信が可能。

TMCがデータ登録完了すると、「状態」欄に処理結果が表示される。(同時にメールで連絡が届く)

処理結果、新規登録又は登録済には「メディアエコード」欄にコードが表示される。このコードをクリックすると、登録データ内容がポップアップし、別途、画面を開いて検索せずとも参照確認をすることが出来る。

回答されたメディアエコードは、全て自動で採用登録に追加される。