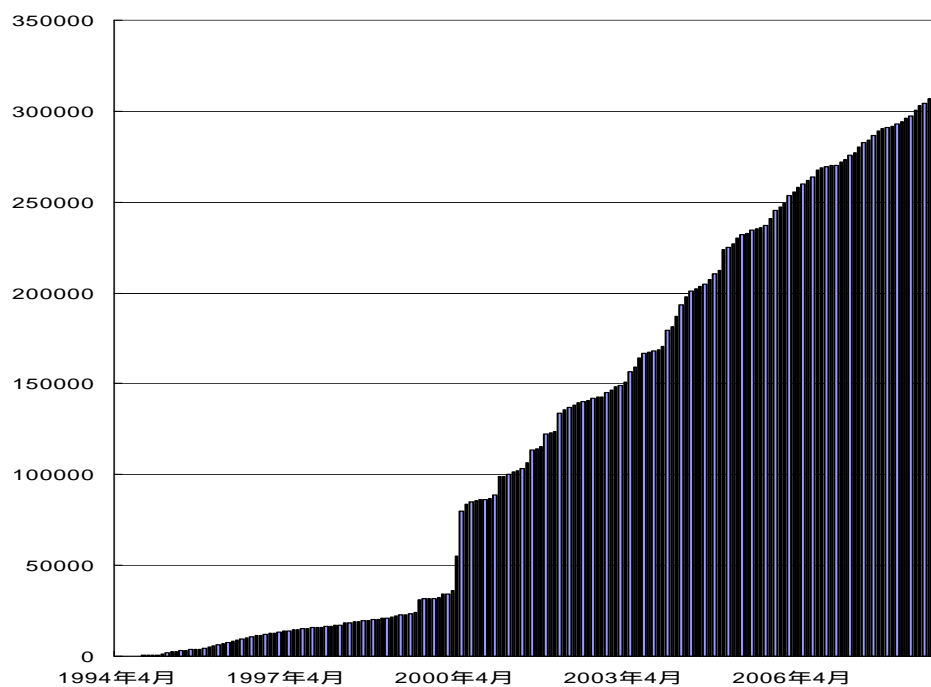


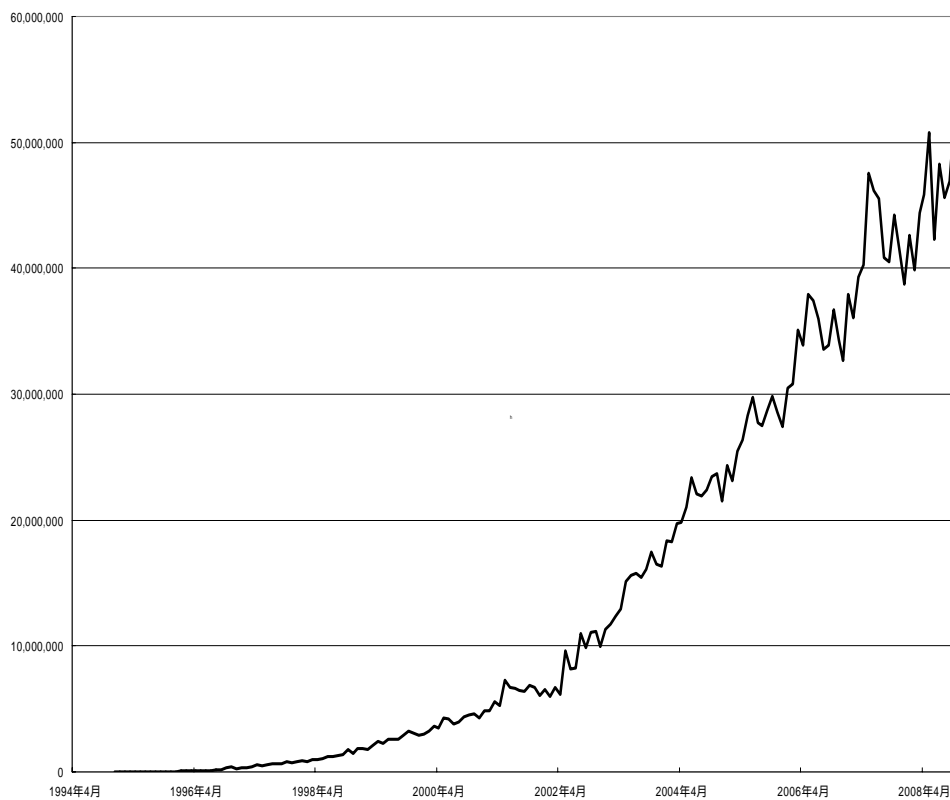
資料編4.

主要利用統計

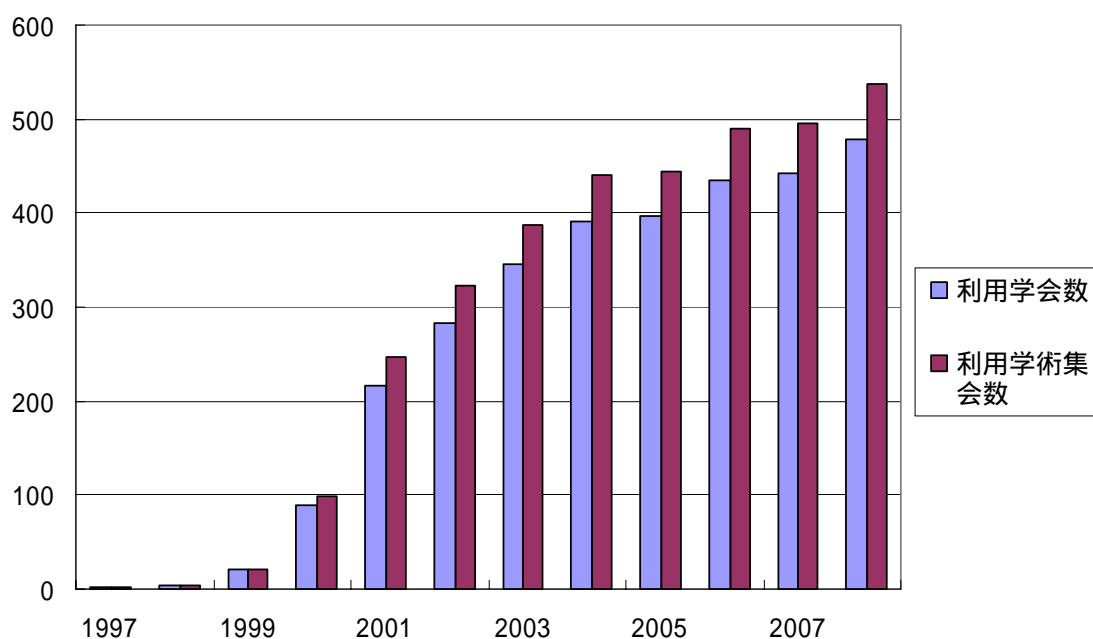
4.1 登録利用者数（2008年12月30日現在：308,769名）



4.2 月間Webアクセス件数（2008年11月末まで、画像を除く）



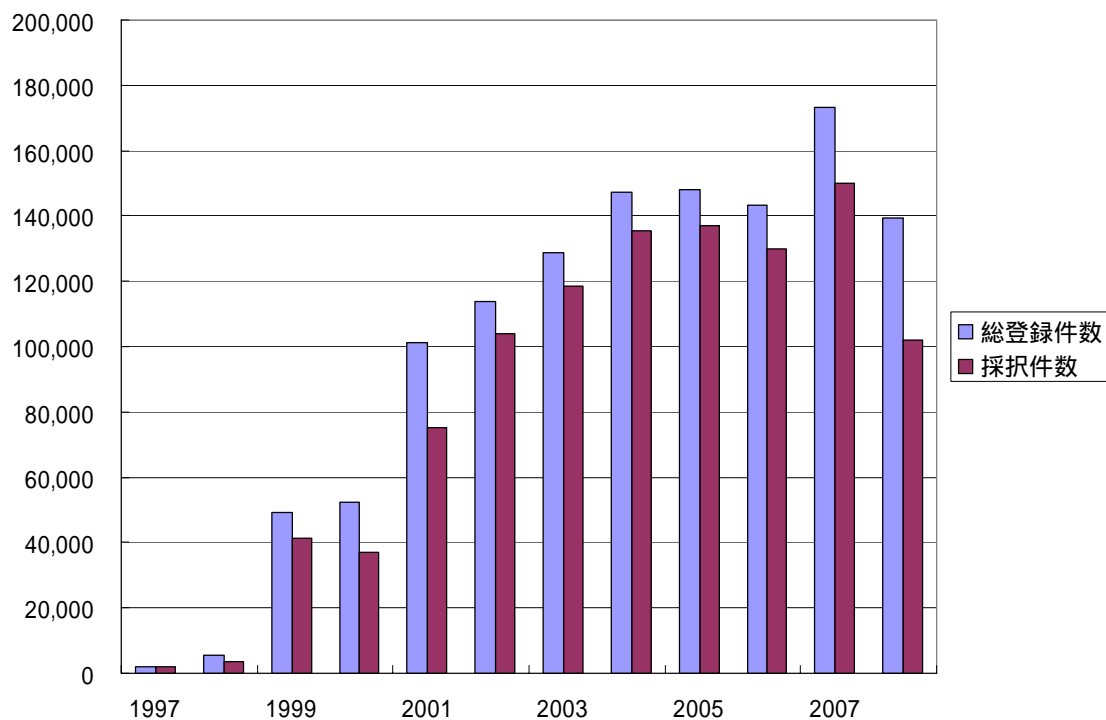
4.3a オンライン演題登録サービス利用学会数（2008年12月30日現在）



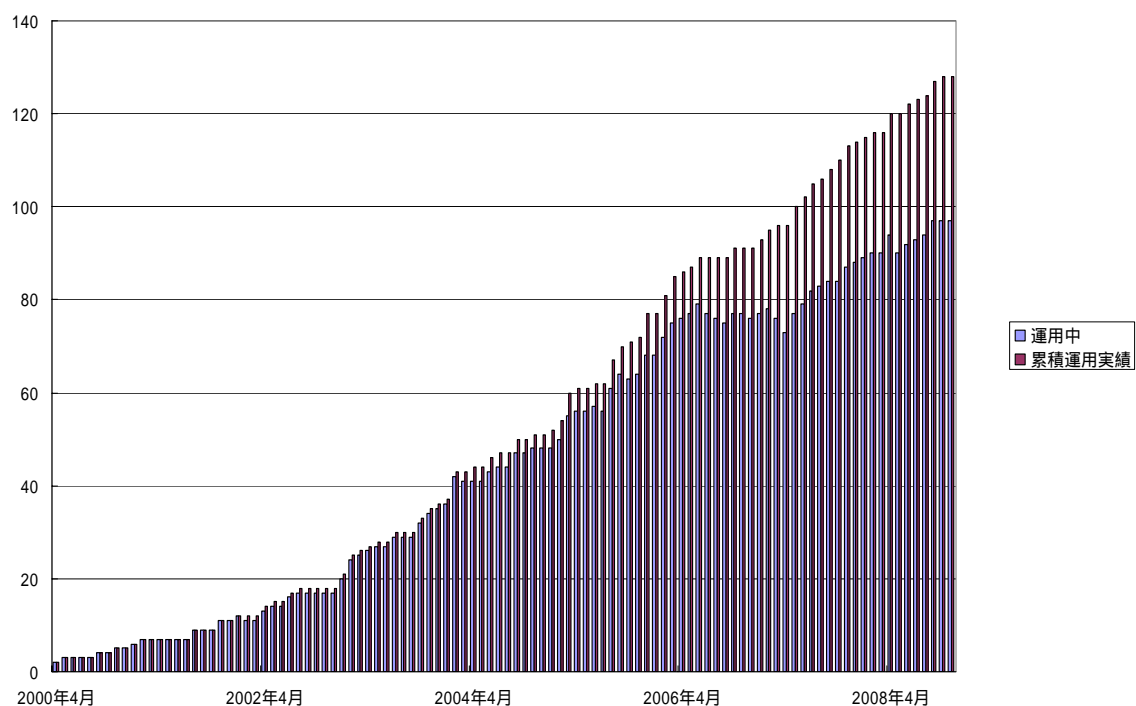
4.3b オンライン演題登録サービス収集・採択演題抄録件数

* 2008年度の総登録件数・採択件数は、2008年12月30日までの件数です。

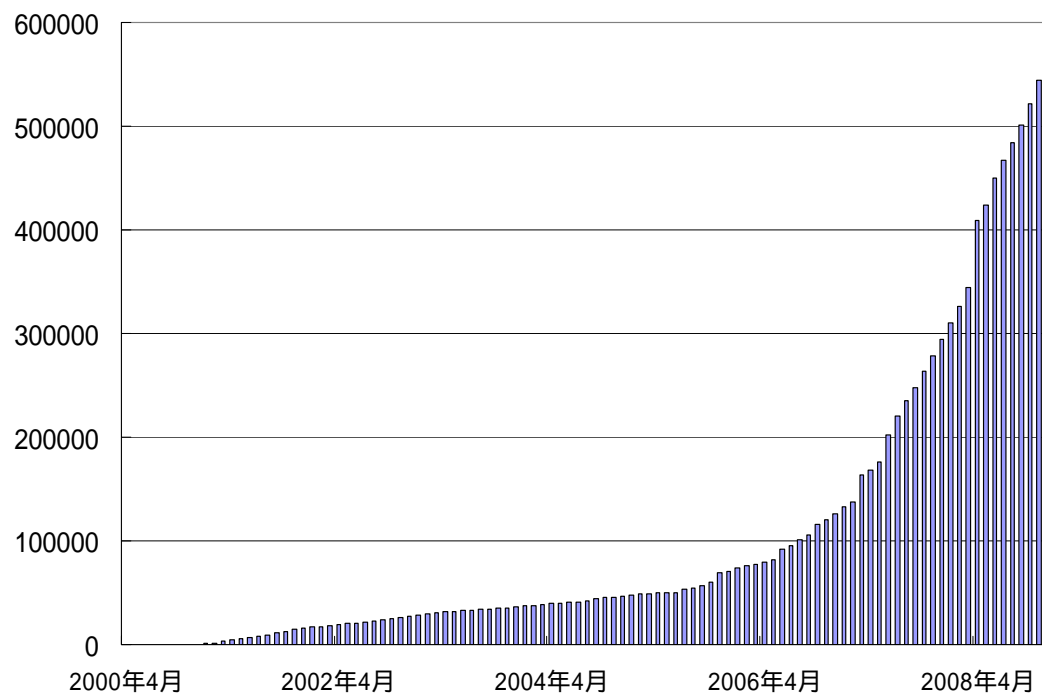
* 累積総登録件数1,203,903件、累積採択件数1,036,040（2008年12月30日現在）



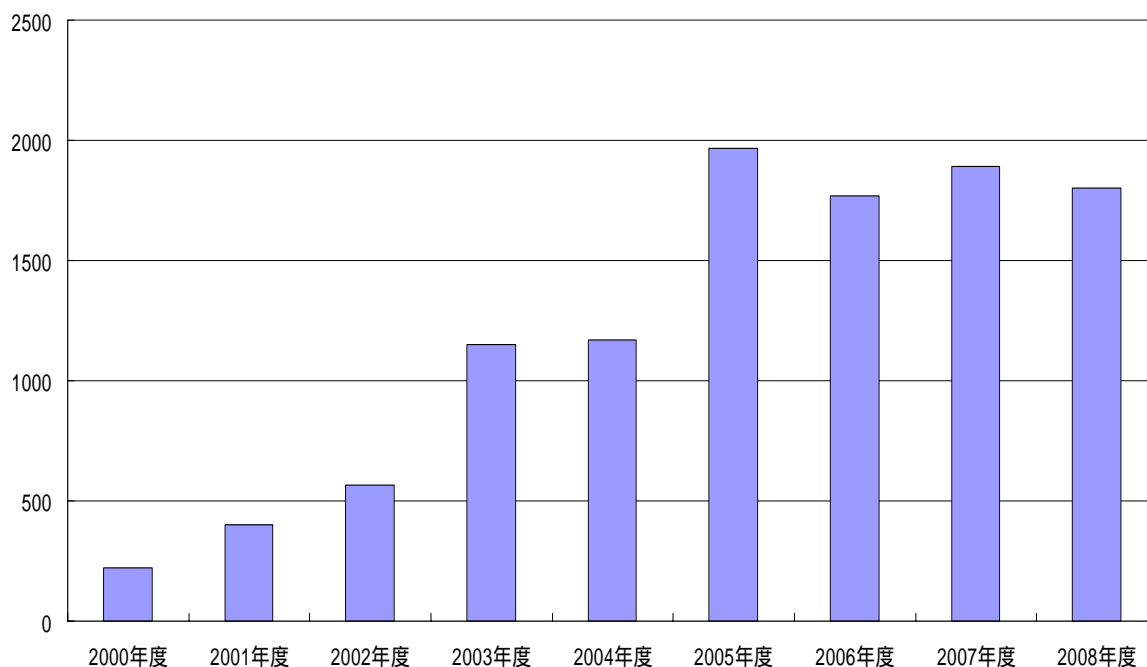
4.4a インターネット医学研究データセンター運用中のプロジェクト件数



4.4b インターネット医学研究データセンター累積症例収集件数



4.5a 各種新着情報等（ホームページ新着情報、教職員・学生公募、各種助成公募、人事消息、臨床試験登録、大学病院等新情報）総掲載件数（2008年度は、12月30日までの件数）



4.5b 各種新着情報等（ホームページ新着情報、教職員・学生公募、各種助成公募、人事消息、臨床試験登録、大学病院等新情報）サービス別掲載件数（2008年度は、12月30日までの件数）

